

L'AGRAM Limbrassac

« Accompagner à choisir & donc à renoncer »

Compte-rendu d'accompagnement (non finalisé)

1ère journée – Jeudi 23 Novembre 2023

19 personnes présentes

✓ Jeu

La toile du réseau

Intérêts : apprendre ou se remémorer les prénoms de l'ensemble des personnes présentes. Il est plus facile de nous adresser les un·es aux autres quand on sait se nommer, c'est un préalable à toute dynamique de groupe. Rendre visible la toile des réseaux en présence et les liens tissés entre les personnes.

Consignes : les participant·es sont debout en cercle ou non, une 1ère personne donne son prénom et envoie une pelote de laine à une personne de son choix avec qui elle a un lien, elle donne le prénom de cette personne et explique le lien qui les lie. Chaque personne garde en main le fil de la pelote qui se déroule.

✓ Introduction

- Présentation succincte de La Volte.
- Rappel des objectifs du séminaire¹ : attention, renoncer ici et maintenant ne veut pas dire pour toujours et en tout lieu !
- Principes d'intervention et cadre de travail² : déroulé ; horaires ; J1 puis J2 le 4 décembre ; équivalence des participant·es ; écoute ; se sont les bonnes personnes qui seront présentes en J1 comme en J2 pour prendre les bonnes décisions ou y contribuer ; participation et non-participation ; responsabilité collective du cadre horaire ; importance de la transmission de l'avancée de J1 aux absent·es qui nous rejoindraient en J2.

¹ Cf. Proposition d'accompagnement.

² Cf. La Volte : Principes d'intervention <https://collectif-lavolte.org/feuillederoute/>

✓ Les critères de choix

En petits groupes : compléter les phrases suivantes pour faire ressortir des critères de choix

- Pour choisir les activités qui se feront dans la grange, le plus important c'est que ...
- Dans l'utilisation de la grange je n'aimerais pas que ...

En plénière : lister les critères de choix avec une formulation synthétique

- Chaque groupe donne 1 critère de choix identifié, si d'autres groupes ont sensiblement le même critère on ajoute des + pour le faire apparaître sans le répéter et ainsi de suite jusqu'à épuisement des critères de tous les groupes.

✓ Les contraintes non négociables (CNN)

En plénière : lister les contraintes non négociables avec une formulation synthétique

- Quels sont les éléments liés à l'environnement de la grange sur lesquels on ne peut pas agir et qu'on doit prendre en compte ?

Cf photos ci-dessous des listes de critères et de contraintes

CRITERES DE CHOIX

- ÇA CRÉE ET ENTRETIENT DU LIEN (OUVERTURE À LA PARTICIPATION) OUVERT À TOUS - ++
- INTERGÉNÉRATIONNEL
- ENDROIT NON DISCRIMINANT (SAFE SPACE)
- RÉPONDRE AUX VALEURS AGRARI (CF. STATUTS) ++
- RÉPONDRE À DES BESOINS DE L'AGRAM DU TERRITOIRE ++
- ACTIVITÉ NON EXCLUANTE (POLYVALENCE, MODULABLE) ++++
- RÉALISTE PAR RAPPORT À L'ESPACE ADAPTÉ AU LIEU
- VIVANT & OCCUPÉ (ESPACE & FRÉQUENCE) (ÉVITER COQUILLE FINE) ++
- BON MATÉRIEL AUX ROBUSTES - PEU FRAGILE
- ÉVOLUTIF
- PAS UNE NUISANCE POUR LES VOISINS HABITANTS PROCHES
- COHÉRENT AVEC L'OFFRE A 15/20 KM
- NE GÈNÈRE PAS DE FRAIS D'ENTRETIEN TROP IMPORTANTS (COUT FONCTIONNEMENT)
- TRANSMISSION DE SAVOIRS
- INTÉRÊT GÉNÉRAL (FOND DE ROTATION) ++
- PAS DE PROSÉLYTISME
- PAS UN ESPACE DE STOCKAGE (QUE)
- RESTE OUVERT / LIBERTÉ D'ACCÈS
- COMPLÉMENTARITÉ PAR RAPPORT AU LIEU

CONTRAINTE NON - NÉGOCIABLES

- 1
* Voisinage → centre village
- 2
* Assainissement → nécessiterait accord
mairie → blocage mairie → impossible!
(accès au terrain municipal) aujourd'hui
Pas de douche / Pas de toilettes à eau / Pas de cuisine
[Sauf si prévu à l'intérieur] (eaux grises)
- 3
* [Hostilité] / Méfiance de Mairie d'aujourd'hui
- 4
* Budget dépendant des subventions et des dons
limité à l'enveloppe qu'on déterminera
Penser des tranches de travaux en fonction
- 5
* Pas de nuisance sonore entre 23h et 8h
- 6
* Communication irréprochable auprès des
voisins.
- 7
* Rythme des travaux donné par la disponibilité
des forces vives
- 8
* PLU i → règles hauteurs, ouverture, usage...
Atelier
↳ pas possible à l'Ouest
- 9
* Climatiques (chaud, froid...)
- 10
* Normes ERP, accessibilité (Atelier?)

✓ Les activités

Consignes : on part de la liste des activités déjà travaillées en plénière le 14.11.2021 et mentionnées sur le questionnaire diffusé, puis on répond aux questions suivantes

- Est-ce qu'il en manque ? Si oui, on complète la liste
- Est-ce que ça se fait déjà ailleurs ? Si oui, on note où en bleu
- Est-ce que ça pourrait/pourra se faire ailleurs (en fonction des lieux déjà existants et des projets en cours) ? Noté en bleu
- Quels sont les CNN qui s'appliquent à ces activités et les rendent moins pertinentes voire impossibles ? Numéros des CNN concernées en rouge

4 [LES ACTIVITÉS ESPACES]

Publics, 1 5 6 9 10

ATELIER 2 22

EVENTEMENTS - ACTIVITÉS
(↳ SALLE COMMUNALE)

ESPACE RESSOURCES (ÉTIQUE EN COMMUN)
(↳ BIBLIOTHÈQUE AU VILLAGE)

AUBERGE CANTINE CAFÉ
(↳ PROJET LIÉURAC) (EN PARTIE MAISON BLEUE + (↳ DUN) (↳ LE ST QUENTIN))

LABO DE TRANSFORMATION ALIM'
(↳ PROJET A LIÉURAC)

BUREAUX (1 MAISON BLEUE) **8** **ESPACE DE TRAVAIL**

BRICOLAGE (1 AU VILLAGE 2 22)
(+ 1 A VENIR (2 KM))

ARTISANAT (ATELIER - STAGES)

POINT DE VENTE PRODUITS LOCAUX
(DUN) OUVIER - SŒURSTHEZÈRES - LE D1 - MARCHÉ DE DUN - TANCHEZ

HEBERGEMENT (TOILETTES - DOUCHE)
(↳ Maison bleue 3 chambres + 1 dortoir)

ESPACE LIBRE OUVERT 10

ACCUEIL SOCIAL HEBERGERENT URGENCE

ACTIVITÉS - ATELIERS 10 9
(STAGE ARTISANAT)

3 2 2 10

MAISON BLEUE PAS AUX NORIÈRES

✓ Les fiches activités (description)

Consigne : se répartir en binômes sur l'ensemble des activités (en violet sur la liste ci-dessus) pour remplir une fiche descriptive de chaque activité selon le modèle ci-dessous

- Ne remplir que la 1ère partie pour le moment

✓ L'espace des possibles = Visite de la grange

Consigne : imaginer l'activité dans chacun des espaces disponibles

✓ Les fiches activités (localisation)

Consigne : avec le même binôme que précédemment, sélectionner le 1er choix d'espace pour positionner l'activité, le 2ème choix d'espace si le 1er choix n'est pas possible et enfin de 3ème choix, par ordre de préférence, pertinence

- Remplir la 2ème partie de la fiche avec les contraintes, les avantages et les inconvénients pour chacun des 3 choix d'espaces possibles (sur les 6 espaces existants)

FICHE ACTIVITÉ NOM ACTIVITÉ

- DESCRIPTION
- BESOIN SURFACE (m²)
- BESOIN AMÉNAGEMENT
- CONTRAINTES
- SAUGE (MIN-MAX)
- FREQUENCE UTILISATION
- COMPATIBILITÉ
- INCOMPATIBILITÉ
- PERSONNE REF.

COUT
TRAVAUX

	CONTRAINTES	AVANTAGES	INCON- VENIENTS	C	A	I
1				4		
2				5		
3				6		

<p>Description: <u>ESPACE BRICOLAGE</u></p> <ul style="list-style-type: none"> - Espace pour créer du lien à travers le bricolage - partage de compétence. - faire durer les objets - mise à dispo autre. <p>Besoin de surface :</p> <ul style="list-style-type: none"> - 40 m² compartimentable. <p>Aménagement :</p> <ul style="list-style-type: none"> - placard, table, rangement <p>Sauge :</p> <p>5 à 10</p> <p>Fréquence utilisation :</p> <p>potentiellement quotidienne.</p> <p>Compatibilité :</p> <ul style="list-style-type: none"> - atelier / espace ressource / espace rise / autre usage <p>Incompatibilité :</p> <ul style="list-style-type: none"> - Bureau / Hébergement 	<p>Description: <u>ESPACE BRICOLAGE</u></p> <ul style="list-style-type: none"> - Espace pour créer du lien à travers le bricolage - partage de compétence. - faire durer les objets - mise à dispo autre. <p>Besoin de surface :</p> <ul style="list-style-type: none"> - 40 m² compartimentable. <p>Aménagement :</p> <ul style="list-style-type: none"> - placard, table, rangement <p>Sauge :</p> <p>5 à 10</p> <p>Fréquence utilisation :</p> <p>potentiellement quotidienne.</p> <p>Compatibilité :</p> <ul style="list-style-type: none"> - atelier / espace ressource / espace rise / autre usage <p>Incompatibilité :</p> <ul style="list-style-type: none"> - Bureau / Hébergement 	
--	--	--

BUREAU ESPACE DE TRAVAIL

Description 1 ou 2 pièces peuvent accueillir chacune 1 ou 2 posts de travail (permanent ou ponctuel) + 1 salle de réunion (12 personnes)

Besoin surface 12 à 15 m² par bureau + 24 m² pour la salle de réunion

Besoin aménagement Inséparation entre étages entre les pièces
Sanitaires à proximité + kitchenette

Contraintes Non accessible aux park 2 l'étage (+ si non accessible si déplaçable)

Jauge mini 2 personnes maxi 12+4 = 16 personnes (bureau/bureau)

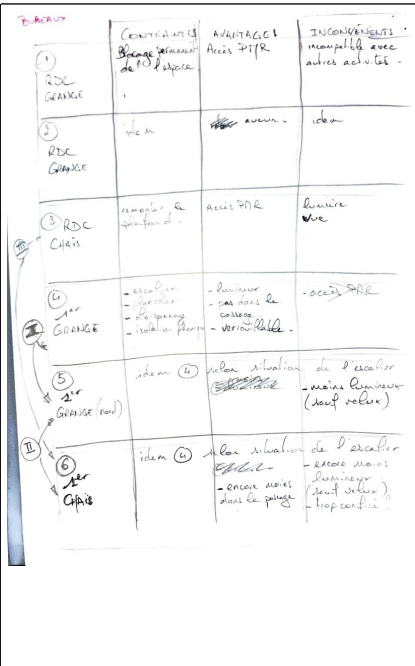
Fréquence utilisation Bureau(s) quotidienne
Salle de réunion = 2 fois/semaine

Compatibilité Biblio/Atelier/en table/opus l'hor

Incompatibilité Postes, eau, séchage, bruit
Passage permanent

Personne responsable Joëlle

Coût de travaux 30 à 40 000 € TTC



AUBERGE - CANTINE - CAFE

Description: lieu de convivialité, de lien et de transmission
indispensable pour les événements

Surface: cuisine 10 m² + Salle 20 m² au minimum

Besoin aménagement: EAU + ELÉC + EVAC. travaux d'aménagement avec matériaux adaptés + espace rangement + mobilier

Contraintes: pas d'assainissement actuellement + vrai mise aux normes sanitaires

Jauge: de 1 à 20 pers

Fréquence utilisation: Quotidien si café autonome et ponctuellement 1 à 2 fois/mois

Compatibilité: pour cantine, vie de village, avec les bureaux, point ressources, événements, Labo, Transf.

Incompatibilité: ~~Atelier~~

Ateliers: certains ateliers.

AUBERGE - CANTINE - CAFE

Description: lieu de convivialité, de lien et de transmission
indispensable pour les événements

Surface: cuisine 10 m² + Salle 20 m² au minimum

Besoin aménagement: EAU + ELÉC + EVAC. travaux d'aménagement avec matériaux adaptés + espace rangement + mobilier

Contraintes: pas d'assainissement actuellement + vrai mise aux normes sanitaires

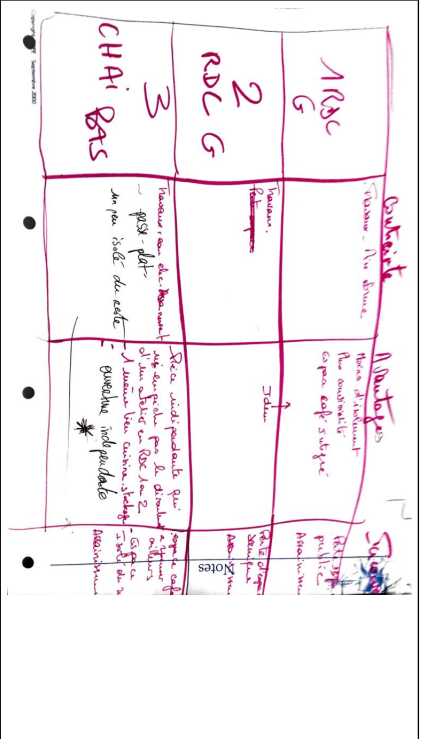
Jauge: de 1 à 20 pers

Fréquence utilisation: Quotidien si café autonome et ponctuellement 1 à 2 fois/mois

Compatibilité: pour cantine, vie de village, avec les bureaux, point ressources, événements, Labo, Transf.

Incompatibilité: ~~Atelier~~

Ateliers: certains ateliers.



Filet activités
COÛT NON CULTURELLE ARTISANALES

DESCRIPTION
 DANSE THÉÂTRE YOGA CHORALE MUSIQUE VISUELLE

SURFACE
 REZ DE CHAUSSEE HORS CHAIS 2/3

AMÉNAGEMENT
 - PARQUET
 - ÉLECTRICITÉ
 - ÉCLAIRAGE
 - CAMEL VUE

CONTRAINTES
 - SOL DIFFÉRENT
 - STOKER
 - TABLES
 - ÉTAGÈRES
 - STOKAGE

SANCTE
 de 4 à 10 de 4 à 10

FREQUENCE UTILISATION
 HEBDOMADAIRE OU PERIODEL PERIODEL

COMPATIBILITE
 RESOURCES CUMULEES

INCOMPATIBILITE
 HEBERGEMENT SANS SLS SONT AU 1er ETAGE

REF
 EN FONCTION DE L'ACTIVITE

	CONTRAINTES	AVANTAGE	INCONVENIENTS
1	ARTISANALE CULTURELLE	ACCES SOL	TROUVER UN STOCKAGE AILLEURS POUR QUE LESITE RESTE ACCESSIBLE POUR AUTRES ACTIVITES
2	ACCES ETAGE	TOUT TYPE ACTIVITE POSSIBLE TOUT TYPE PUBLIC	
3		STOKAGE	
1 ^{er} étage			
4	CULTURELLE OK	LUMIERE	LUMIERE ET TRAFIC PRESENT
5	ARTISANALE ÉTAGEE ACCES	possibilité de s'isoler	PARQUE de LUMIERE
6	ACCES	STOKAGE PARCEL EGEE	

Notes

Evénements

- 1) Spectacles
 - Concerts
 - expos
 - Rencontres - Conférences
 - Propositions diverses
- 2) de 20 à 120 m² en fonction de l'événement
 Utilisation ponctuelle de l'espace communal environnant
- 3) Aménagement ERP
 Faire le noir
 Equipement pour l'organisation de spectacles / concerts - son / lumières / accroches

Notes

- 1) Nuisances voisines
 Accueil / Communication
 Ressources humaines et matérielles
 Contraintes financières (paiement artistes / intervenants)
 Contraintes d'espace pour les représentations
 Parking
- 2) min. 1 à 70 personnes
 grande fermée (espace intérieur)
- 3) minimum 1 fois / mois
- 4) A réfléchir au cas par cas adaptations possibles
- 5) Personnes référentes selon les types d'événements
 question d'un poste de coordo → qualité

	Contraintes	Avantages	Inconvénients
1	selon type retraits - visibilité - accès / voir - ouverture sur la place	pas de paiement de séparation	pb de circulation dans la voirie
2	idem	logement facile	pas de circulation dans la voirie
3	pas adapté	logement facile	pb de circulation dans la voirie

Fiche activité Hébergement **Pauvert**

Description: Chambre ou dortoir (couchage ponctuel) en plus de la MUB (salle / 1 wc)

Besoin surface: 20-25m²

Coût travaux:
 Besoin aménagement: quelques lits + étagères

Contraintes: peu

Jauge: 5 à 10 personnes

Fréquence utilis: ponctuelle (à fort des autres act)

Compatibilité: - avec autres activités de autres espaces (de l'étage)

Incompatibilité: - avec autres activités dans l'espace pour

Pré-referente:

Fiche activité Hébergement Social **Permanence**

Description: Studio/appart d'hébergement moyen terme au bonjour (social, urgent, déplacement)

Besoin surface: 25m² à 40m²

Coût travaux: ~20K€

Besoin aménagement: couchage, cuisine, sanitaires, salon

Contraintes: assainissement

Jauge: 1 à 5 personnes (petite famille)

Fréquence utilis: permanent

Compatibilité: - avec autres espaces.
 - Ateliers / Ateliers - Espace communs - Bureau
 - Kit de salle - Laboratoire

Incompatibilité: avec toute autre activité de l'espace pour (exclusif)

Christiane **LABO DE TRANSFO ALIM'**

Description: Espace ergonomique, lumineux (naturel ou électrique), pour réaliser des conserves, et boissons. Collectivement et/ou individuellement.

Besoin surface:
 1. Individuel: 10m² minimum
 2. Collectif: 30m² minimum

Besoins Aménagement

- surfaces lavables et de sécurité, sol antidérapant
- zones stockage: fournie, frigo
- Appareils (différents outils, fax, cuisson)
- Zones stockage: Produits à transformer, Température, air étagés
- les contenants
- Produits transformés, Température
- Point eau
- Prises élec.
- Bar à grasse (en fonction des transfo souhaitées)

Contraintes:
 - Coût
 - Normes HACCP
 - Espace nécessaire
 - Affiliées
 - Eau grises à gérer

Jauge: de 1 à 10

Fréquence d'utilisation: 1 fois/semaine minimum

Compatibilité: avec la cuisine

Incompatibilité: produit la mutualisation de l'espace

LABO

Contraintes	Aspects	Inconvénients
1. 10m ² / 20m ² / 30m ² / 40m ² / 50m ² / 60m ² / 70m ² / 80m ² / 90m ² / 100m ² / 110m ² / 120m ² / 130m ² / 140m ² / 150m ² / 160m ² / 170m ² / 180m ² / 190m ² / 200m ² / 210m ² / 220m ² / 230m ² / 240m ² / 250m ² / 260m ² / 270m ² / 280m ² / 290m ² / 300m ² / 310m ² / 320m ² / 330m ² / 340m ² / 350m ² / 360m ² / 370m ² / 380m ² / 390m ² / 400m ² / 410m ² / 420m ² / 430m ² / 440m ² / 450m ² / 460m ² / 470m ² / 480m ² / 490m ² / 500m ² / 510m ² / 520m ² / 530m ² / 540m ² / 550m ² / 560m ² / 570m ² / 580m ² / 590m ² / 600m ² / 610m ² / 620m ² / 630m ² / 640m ² / 650m ² / 660m ² / 670m ² / 680m ² / 690m ² / 700m ² / 710m ² / 720m ² / 730m ² / 740m ² / 750m ² / 760m ² / 770m ² / 780m ² / 790m ² / 800m ² / 810m ² / 820m ² / 830m ² / 840m ² / 850m ² / 860m ² / 870m ² / 880m ² / 890m ² / 900m ² / 910m ² / 920m ² / 930m ² / 940m ² / 950m ² / 960m ² / 970m ² / 980m ² / 990m ² / 1000m ²	Accès / Salle / Cas	Capacité espace commun
2. 10m ² / 20m ² / 30m ² / 40m ² / 50m ² / 60m ² / 70m ² / 80m ² / 90m ² / 100m ² / 110m ² / 120m ² / 130m ² / 140m ² / 150m ² / 160m ² / 170m ² / 180m ² / 190m ² / 200m ² / 210m ² / 220m ² / 230m ² / 240m ² / 250m ² / 260m ² / 270m ² / 280m ² / 290m ² / 300m ² / 310m ² / 320m ² / 330m ² / 340m ² / 350m ² / 360m ² / 370m ² / 380m ² / 390m ² / 400m ² / 410m ² / 420m ² / 430m ² / 440m ² / 450m ² / 460m ² / 470m ² / 480m ² / 490m ² / 500m ² / 510m ² / 520m ² / 530m ² / 540m ² / 550m ² / 560m ² / 570m ² / 580m ² / 590m ² / 600m ² / 610m ² / 620m ² / 630m ² / 640m ² / 650m ² / 660m ² / 670m ² / 680m ² / 690m ² / 700m ² / 710m ² / 720m ² / 730m ² / 740m ² / 750m ² / 760m ² / 770m ² / 780m ² / 790m ² / 800m ² / 810m ² / 820m ² / 830m ² / 840m ² / 850m ² / 860m ² / 870m ² / 880m ² / 890m ² / 900m ² / 910m ² / 920m ² / 930m ² / 940m ² / 950m ² / 960m ² / 970m ² / 980m ² / 990m ² / 1000m ²	Accès / Salle / Cas	Capacité espace commun
3. 10m ² / 20m ² / 30m ² / 40m ² / 50m ² / 60m ² / 70m ² / 80m ² / 90m ² / 100m ² / 110m ² / 120m ² / 130m ² / 140m ² / 150m ² / 160m ² / 170m ² / 180m ² / 190m ² / 200m ² / 210m ² / 220m ² / 230m ² / 240m ² / 250m ² / 260m ² / 270m ² / 280m ² / 290m ² / 300m ² / 310m ² / 320m ² / 330m ² / 340m ² / 350m ² / 360m ² / 370m ² / 380m ² / 390m ² / 400m ² / 410m ² / 420m ² / 430m ² / 440m ² / 450m ² / 460m ² / 470m ² / 480m ² / 490m ² / 500m ² / 510m ² / 520m ² / 530m ² / 540m ² / 550m ² / 560m ² / 570m ² / 580m ² / 590m ² / 600m ² / 610m ² / 620m ² / 630m ² / 640m ² / 650m ² / 660m ² / 670m ² / 680m ² / 690m ² / 700m ² / 710m ² / 720m ² / 730m ² / 740m ² / 750m ² / 760m ² / 770m ² / 780m ² / 790m ² / 800m ² / 810m ² / 820m ² / 830m ² / 840m ² / 850m ² / 860m ² / 870m ² / 880m ² / 890m ² / 900m ² / 910m ² / 920m ² / 930m ² / 940m ² / 950m ² / 960m ² / 970m ² / 980m ² / 990m ² / 1000m ²	Accès / Salle / Cas	Capacité espace commun
4. 10m ² / 20m ² / 30m ² / 40m ² / 50m ² / 60m ² / 70m ² / 80m ² / 90m ² / 100m ² / 110m ² / 120m ² / 130m ² / 140m ² / 150m ² / 160m ² / 170m ² / 180m ² / 190m ² / 200m ² / 210m ² / 220m ² / 230m ² / 240m ² / 250m ² / 260m ² / 270m ² / 280m ² / 290m ² / 300m ² / 310m ² / 320m ² / 330m ² / 340m ² / 350m ² / 360m ² / 370m ² / 380m ² / 390m ² / 400m ² / 410m ² / 420m ² / 430m ² / 440m ² / 450m ² / 460m ² / 470m ² / 480m ² / 490m ² / 500m ² / 510m ² / 520m ² / 530m ² / 540m ² / 550m ² / 560m ² / 570m ² / 580m ² / 590m ² / 600m ² / 610m ² / 620m ² / 630m ² / 640m ² / 650m ² / 660m ² / 670m ² / 680m ² / 690m ² / 700m ² / 710m ² / 720m ² / 730m ² / 740m ² / 750m ² / 760m ² / 770m ² / 780m ² / 790m ² / 800m ² / 810m ² / 820m ² / 830m ² / 840m ² / 850m ² / 860m ² / 870m ² / 880m ² / 890m ² / 900m ² / 910m ² / 920m ² / 930m ² / 940m ² / 950m ² / 960m ² / 970m ² / 980m ² / 990m ² / 1000m ²	Accès / Salle / Cas	Capacité espace commun
5. 10m ² / 20m ² / 30m ² / 40m ² / 50m ² / 60m ² / 70m ² / 80m ² / 90m ² / 100m ² / 110m ² / 120m ² / 130m ² / 140m ² / 150m ² / 160m ² / 170m ² / 180m ² / 190m ² / 200m ² / 210m ² / 220m ² / 230m ² / 240m ² / 250m ² / 260m ² / 270m ² / 280m ² / 290m ² / 300m ² / 310m ² / 320m ² / 330m ² / 340m ² / 350m ² / 360m ² / 370m ² / 380m ² / 390m ² / 400m ² / 410m ² / 420m ² / 430m ² / 440m ² / 450m ² / 460m ² / 470m ² / 480m ² / 490m ² / 500m ² / 510m ² / 520m ² / 530m ² / 540m ² / 550m ² / 560m ² / 570m ² / 580m ² / 590m ² / 600m ² / 610m ² / 620m ² / 630m ² / 640m ² / 650m ² / 660m ² / 670m ² / 680m ² / 690m ² / 700m ² / 710m ² / 720m ² / 730m ² / 740m ² / 750m ² / 760m ² / 770m ² / 780m ² / 790m ² / 800m ² / 810m ² / 820m ² / 830m ² / 840m ² / 850m ² / 860m ² / 870m ² / 880m ² / 890m ² / 900m ² / 910m ² / 920m ² / 930m ² / 940m ² / 950m ² / 960m ² / 970m ² / 980m ² / 990m ² / 1000m ²	Accès / Salle / Cas	Capacité espace commun
6. 10m ² / 20m ² / 30m ² / 40m ² / 50m ² / 60m ² / 70m ² / 80m ² / 90m ² / 100m ² / 110m ² / 120m ² / 130m ² / 140m ² / 150m ² / 160m ² / 170m ² / 180m ² / 190m ² / 200m ² / 210m ² / 220m ² / 230m ² / 240m ² / 250m ² / 260m ² / 270m ² / 280m ² / 290m ² / 300m ² / 310m ² / 320m ² / 330m ² / 340m ² / 350m ² / 360m ² / 370m ² / 380m ² / 390m ² / 400m ² / 410m ² / 420m ² / 430m ² / 440m ² / 450m ² / 460m ² / 470m ² / 480m ² / 490m ² / 500m ² / 510m ² / 520m ² / 530m ² / 540m ² / 550m ² / 560m ² / 570m ² / 580m ² / 590m ² / 600m ² / 610m ² / 620m ² / 630m ² / 640m ² / 650m ² / 660m ² / 670m ² / 680m ² / 690m ² / 700m ² / 710m ² / 720m ² / 730m ² / 740m ² / 750m ² / 760m ² / 770m ² / 780m ² / 790m ² / 800m ² / 810m ² / 820m ² / 830m ² / 840m ² / 850m ² / 860m ² / 870m ² / 880m ² / 890m ² / 900m ² / 910m ² / 920m ² / 930m ² / 940m ² / 950m ² / 960m ² / 970m ² / 980m ² / 990m ² / 1000m ²	Accès / Salle / Cas	Capacité espace commun

Point de Vente Produits locaux

- Point de vente Produits locaux
 ± 10-12 Km de Limbrassac
 Epicerie - fruits - légumes - œufs - pain - conserves
 Biens.

Surface: 15 - 20 m². fermés

Aménagement: Armoire - caisses - balance
 frigo - espace cuisine.

Contraintes: Gestion horaires et caisse : autogéré ?
 Gestion stocks et produits frais
 Approvisionnement.

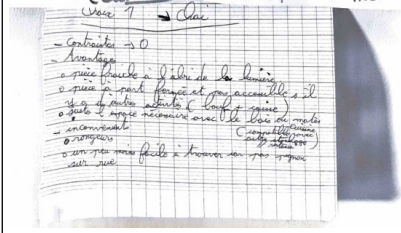
Les espaces 20 m² occupé pour 4H/semaine ?

Fréquence - utilisation : Mardi et jeudi
 Les fruits Les légumes.
 17H30 - 19H30. 20H-24H mini/semaine
 Les 1 samedi en + ?

Incompatibilité : Marché de Mirepoix les lundis.
 Disponibilité des personnes pour les ouvertures

Compatibilité : légumes les jeudis
 pain le mardi

Pers. nef : Christiane ? + gestion collective
 Coût du travail : Aménagements : 4K€.
 (voir 7) → voir



Point de Vente Produits locaux

- Point de vente Produits locaux
 ± 10-12 Km de Limbrassac
 Epicerie - fruits - légumes - œufs - pain - conserves
 Biens.

Surface: 15 - 20 m². fermés

Aménagement: Armoire - caisses - balance
 frigo - espace cuisine.

Contraintes: Gestion horaires et caisse : autogéré ?
 Gestion stocks et produits frais
 Approvisionnement.

Les espaces 20 m² occupé pour 4H/semaine ?

Fréquence - utilisation : Mardi et jeudi
 Les fruits Les légumes.
 17H30 - 19H30. 20H-24H mini/semaine
 Les 1 samedi en + ?

Incompatibilité : Marché de Mirepoix les lundis.
 Disponibilité des personnes pour les ouvertures

Compatibilité : légumes les jeudis
 pain le mardi

Pers. nef : Christiane ? + gestion collective
 Coût du travail : Aménagements : 4K€.

SALON DE VIE Collective

Description: Espace ouvert et confortable avec
 ressources en libre service pour se reposer,
 se rencontrer, jouer, lire...

Besoin surface: entre 15 et 25 m² minimum

Besoin d'aménagement: canapé, fauteuil, table, étagères
 armoires, cuisinière, cafetière..
 chauffage

Contraintes : réservé aux membres de l'Agrom
 - limitation sonore

Usage : 15 personnes

Fréquence d'utilisation : 7/2, 4/24

Compatibilité : Petite salle de réunion

	CONTRAINTE	AVANTAGE	INCONVENIENTS
1 pas de bois	X	Mobilier (d'oison) MOTIF F ab de pièce à l'œil personnel	X
2 choix	Manque de bois	total pièce de recommander peuvent	Accès limité et central des personnes
3			
4 3 bois	escalier	central	étage Peut indirect possibilité de faire
5			
6			

✓ Présentation des fiches activités

Consigne : 4 minutes de présentation par fiche avec en priorité la description de l'activité, les incompatibilités avec d'autres activités et le 1er choix de localisation de l'activité

- Après la présentation de chaque activité, chacun·e se note pour soi-même, aux regards de tout ce qui a été vu et dit jusque là (critères, contraintes, existant, possibilités de faire ailleurs) si l'activité est **verte** (possible et pertinente), **orange** (moyennement possible et/ou pertinente) ou **rouge** (difficilement possible et pertinente)

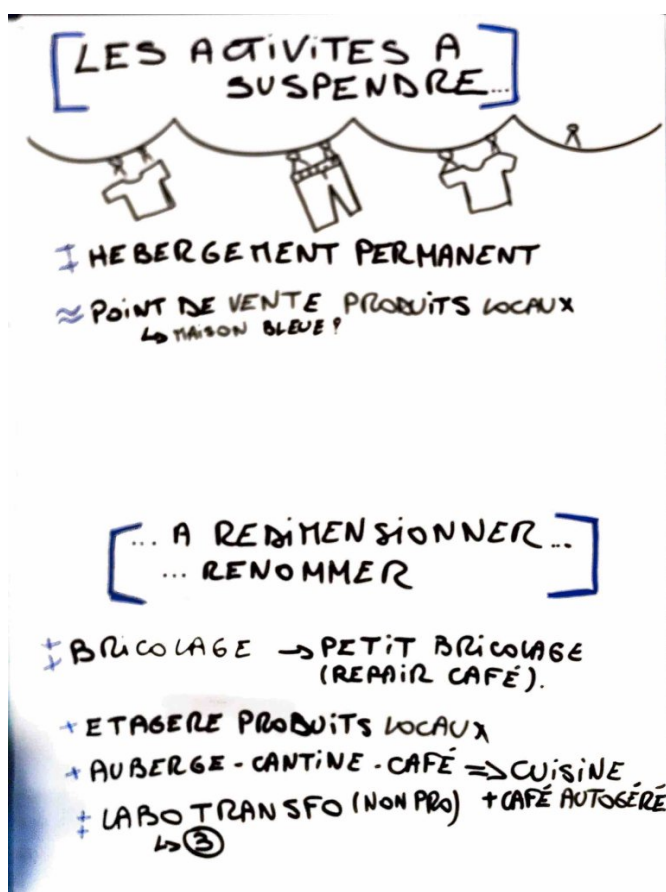
✓ Les activités à suspendre ou à revoir

La boule de neige

Consigne : échanger sur le classement vert, orange ou rouge effectué pour chaque activité

- À 2 -> repérer les points d'accords en 1er puis discuter des désaccords et essayer de se mettre d'accord (dans le temps imparti ce ne sera pas possible de tous les voir, en faire le plus possible)
- À 4 -> même consigne qu'à 2
- À 8 -> repérer en priorité les accords en rouge puis voir le reste, puis les accords en orange et les accords en vert

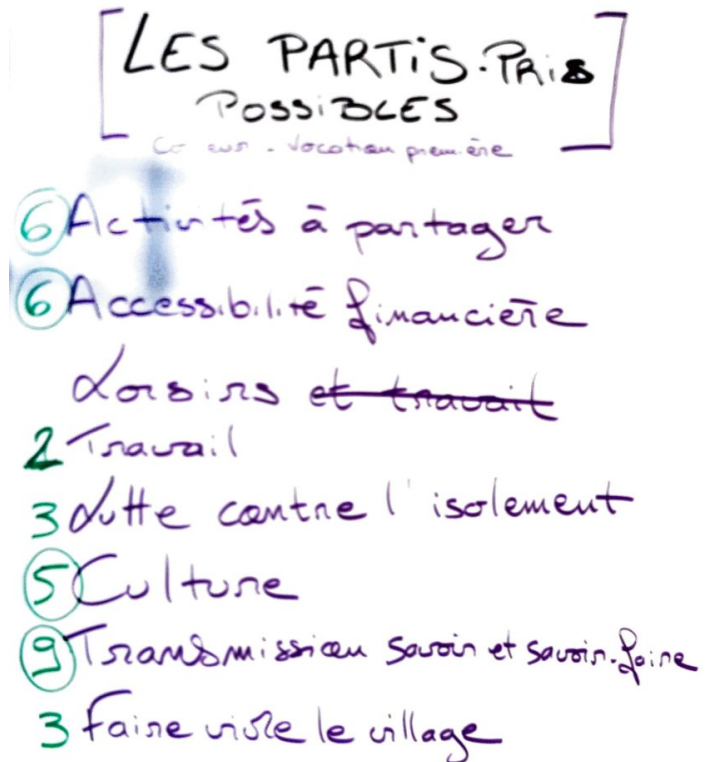
Restitution : partager les accords en rouge (= les activités à suspendre...) et orange (= les activités à redimensionner... renommer...), si l'autre groupe avait le même accord on note ++



✓ Les partis pris possibles

Consigne : lister les partis-pris que l'on pourrait se donner pour décider des activités et aménagements de la grange, c'est à dire la couleur donner au lieu, sa vocation première (exemple : l'activité professionnelle et économique; l'âge avec personnes âgées, petite enfance et/ou ados, ...)

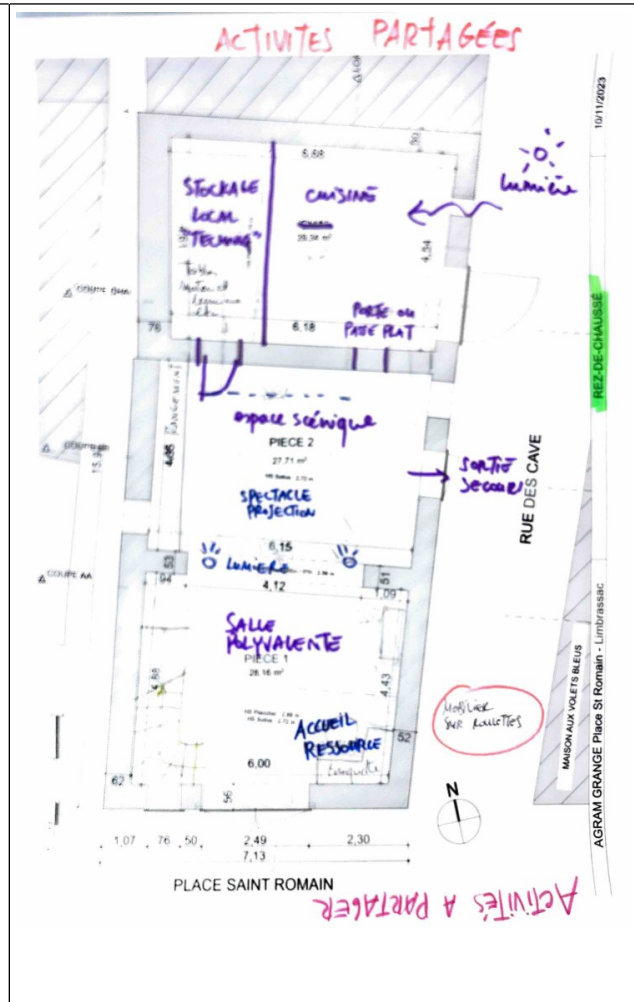
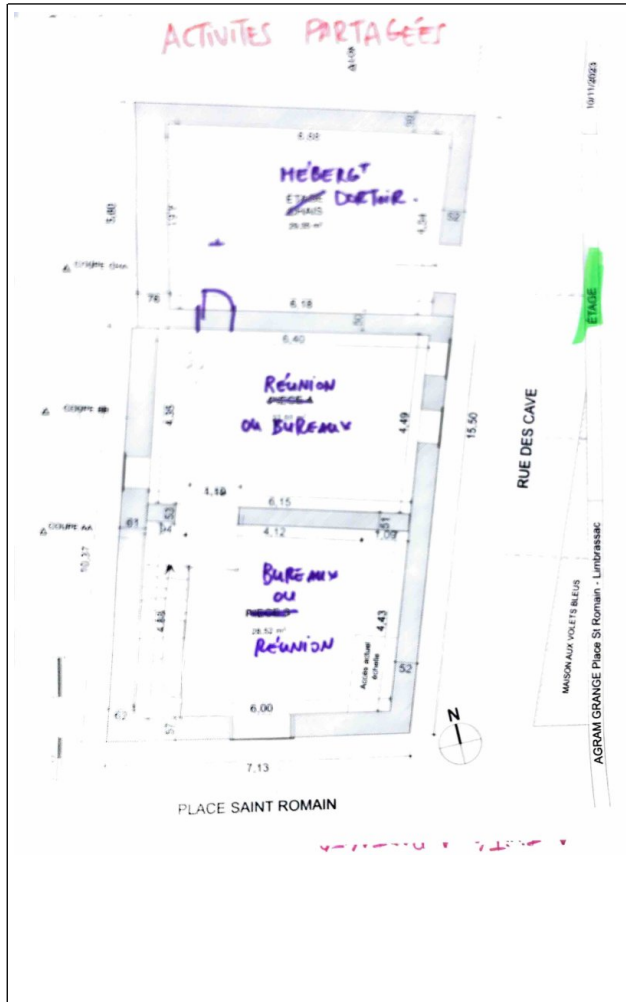
- Sondage de préférence sur les partis-pris -> chacun·e dispose de 2 votes et peut mettre les 2 sur un seul partis-pris ou 1 vote sur 2 des partis-pris listés

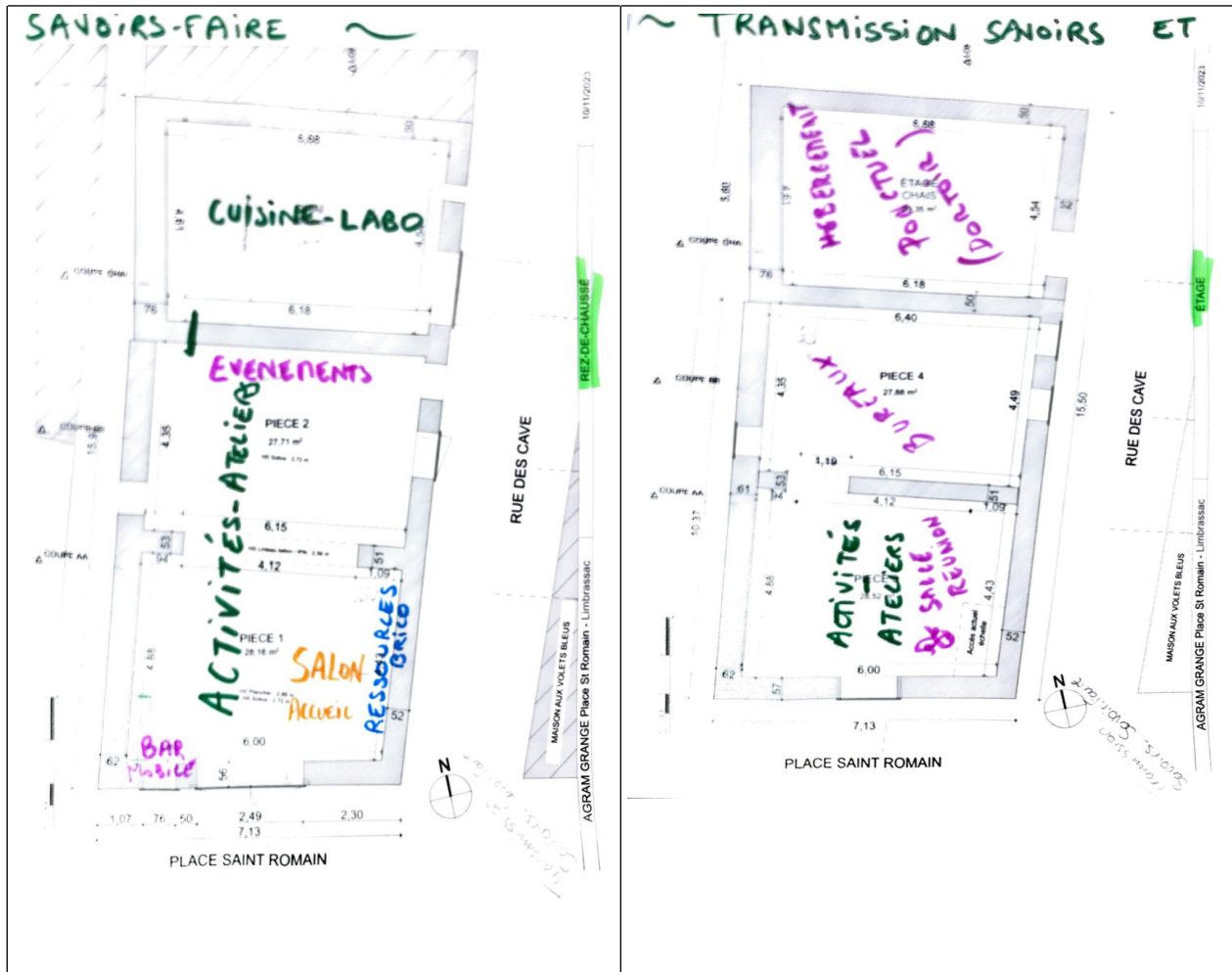


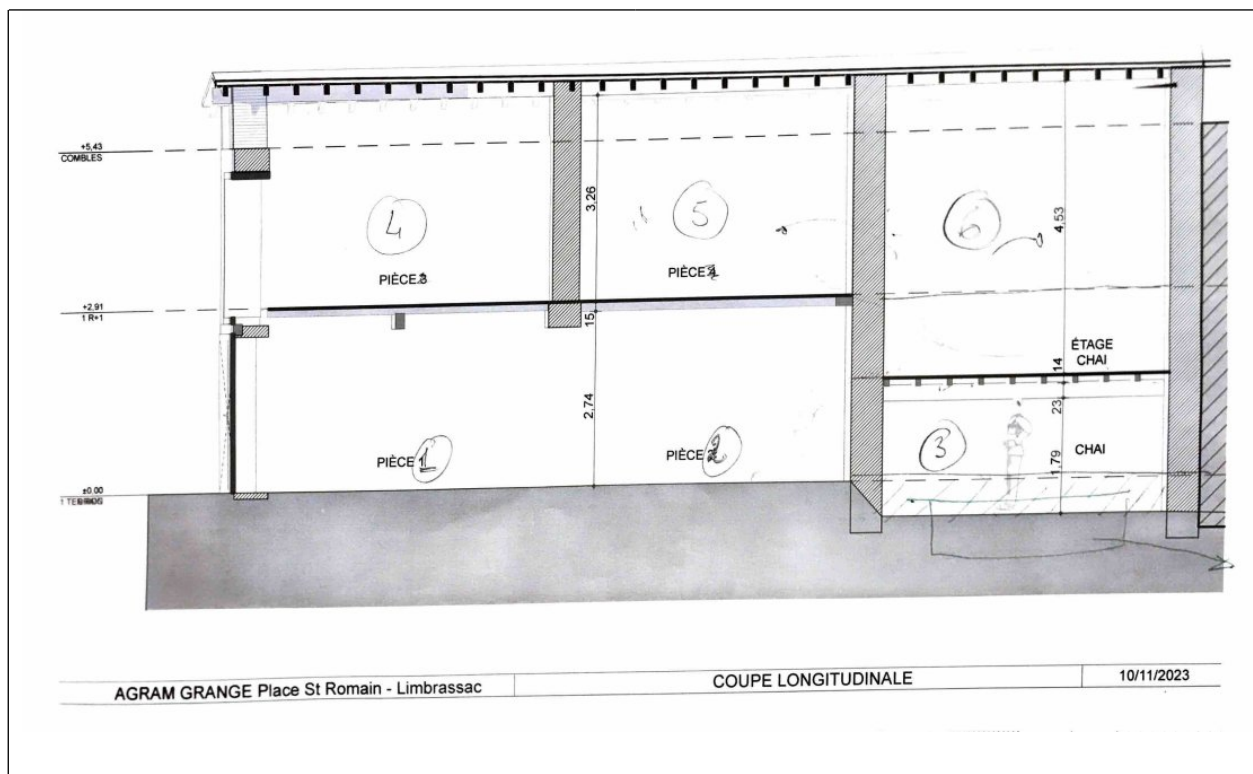
✓ Projections sur plans

Consigne : choisir pour thème l'un des principaux partis-pris et se projeter sur plan pour proposer une répartition des espaces et un aménagement de la grange en fonction de ce thème









✓ Vernissage des plans

Consigne : on affiche les différentes propositions de plans et tout le monde en prend connaissance

✓ Tour de clôture

Intentions : prendre le temps de partager avec quelle énergie, dans quel état d'esprit chacun-e repart. Cela permet de se décharger de tout le positif ou négatif que chacun-e a pu ressentir. Pour les facilitateur-ices, cette prise de température individuelle et collective peut permettre de relever des informations à prendre en compte pour le contenu de la 2ème journée d'accompagnement.

Consignes : en cercle, chacun-e prend la parole à son tour pour exprimer en quelques mots

- Qu'est-ce que ça me fait la perspective du renoncement ?
- Comment j'ai vécu cette journée ?

✓ Mandats

Tous les documents produits au cours de la journée sont restés à Limbrassac (et certainement dans le bureau de la Maison bleue).

Si vous souhaitez les consulter et/ou si vous n'étiez pas présent-es le 1er jour et que vous pensez être là le 2ème jour (le lundi 4 décembre 2023), **Audrey et Christiane** sont d'accord pour transmettre aux absent-es le contenu de la 1ère journée afin de ne pas avoir à revenir spécifiquement dessus le 2ème jour.