

L'AGRAM Limbrassac

« Accompagner à choisir & donc à renoncer »

Compte-rendu d'accompagnement

2ème journée – lundi 4 décembre 2023

16 personnes présentes

✓ Jeu

Le jeu est une expérience collective en soi permettant d'installer l'équivalence des participant·es (nous sommes tou·tes en équivalence face aux règles du jeu) et de nourrir différentes dimensions de nos vies collectives (écoute, coopération, stratégie, etc...)

Le dessin coopératif

Intention : éprouver nos capacités d'attention, de coopération, d'initiative, de leadership, ...

Consignes : les participant·es sont rassemblé·es par groupes de 4 ou 5 autour d'une feuille blanche. Chacun·e dispose d'un crayon. Il s'agit alors, dans un laps de temps limité, de dessiner ensemble, les yeux fermés (!) un objet ou une idée. Un temps de discussion peut avoir lieu les yeux ouverts avant de toutes ensemble dessiner les yeux fermés.

Ici nous avons proposé de dessiner « Une soirée à la (future) grange »

✓ Introduction

Déroulé de la journée, horaires, continuité de la journée 1 donc on repart des productions et de toute la matière déjà travaillée.

✓ Vernissage

Intention : faire lien, permettre à ceux·elles n'ayant pu participer aux temps précédents de « raccrocher les wagons », se remémorer ou s'approprier ce que nous avons produit.

Reprendre connaissance des 3 propositions de plans auxquelles nous sommes arrivé·es en fin de 1ère journée, se remémorer les contraintes listées et les clarifier, voir apparaître des préférences et se projeter dans la suite du travail sur plans.

Consignes :

1 - Re-prendre connaissance des 3 plans proposés et se noter pour soi-même sur un brouillon ce que l'on aime, ce que l'on n'aime pas, nos peurs et nos manques concernant ces plans,

2 - En grand groupe faire le point sur les différentes contraintes qui seront soumises à validation de la Mairie et les différentes contraintes qui sont non négligeables,

3 - Venir noter sur le tableau notre préférence parmi les 3 propositions concernant les 3 principaux espaces de la grange et notre prénom en face de l'espace qu'on choisit de continuer à travailler aujourd'hui.

✓ Tour de réaction

Intention : entendre et partager toutes les réflexions avant de retravailler les plans, faire ressortir ce qui nous manque pour pouvoir décider.

Consigne : une prise de parole par personne pour exprimer vos remarques (aime, aime pas, peurs, manques), réflexions, la tendance que vous préférez, vos questionnements et les éventuels besoins de positionnement du groupe. Chaque futur groupe de travail doit noter les retours, réactions qui concernent l'espace sur lequel ils vont travailler par la suite.

✓ Positionnement

Question : La grange et le chai sont-ils pensés comme associés ou dissociés de la Maison bleue ?

Résultat : 1 personne au milieu et toutes les autres du côté « associés »

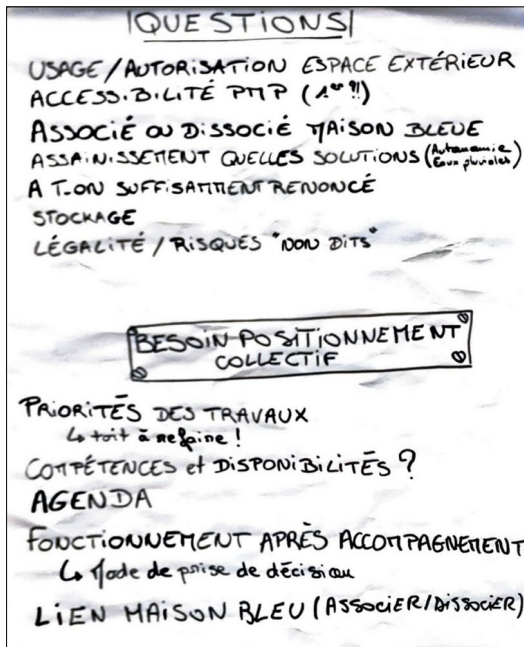
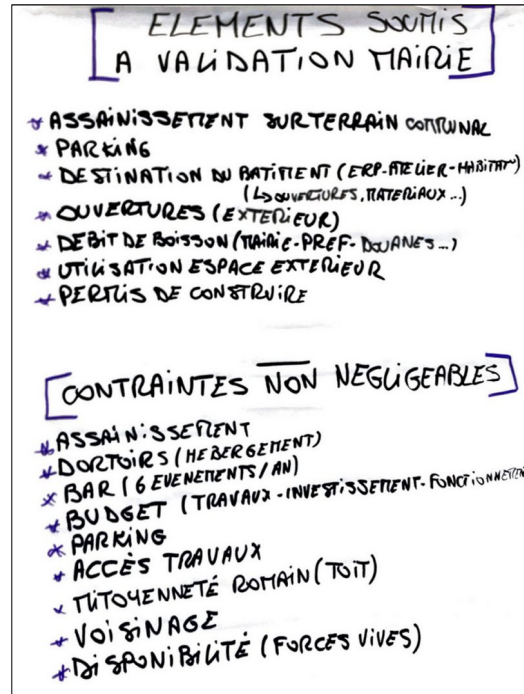
✓ Travail sur les espaces

En 3 groupes :

1 - arriver à une proposition à partir des 3 propositions précédentes et des retours, refaire un plan au propre et rendre visible les partis-pris sur la Maison bleue s'il y en a,

2 - rédiger un texte mentionnant le nom de cet espace, sa vocation et notre intention,

3 - désigner un·e porte parole pour la restitution.

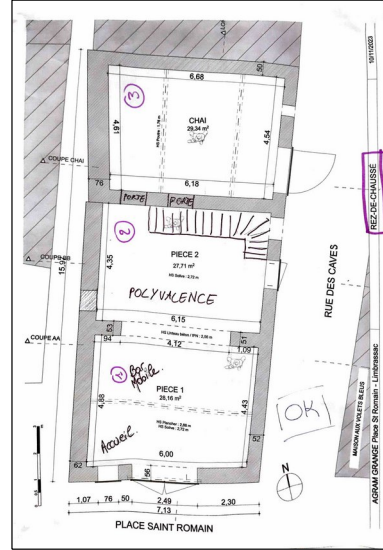


Zone RDC 1 et 2
 sous titre 'Activités si partagées'

Nous le pensons comme un espace de vie modulable et polyvalent, ouvert sur les rencontres, les activités et les activités dans lequel les espaces 1 et 2 peuvent exister indépendamment.

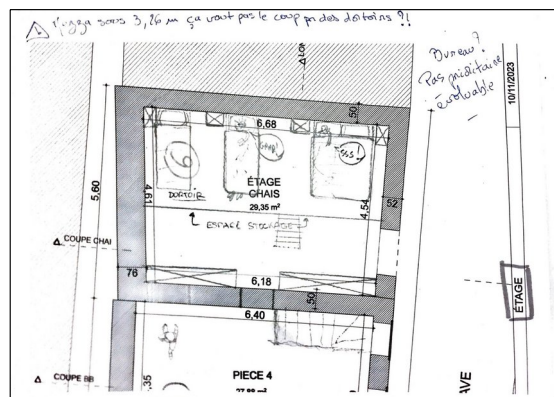
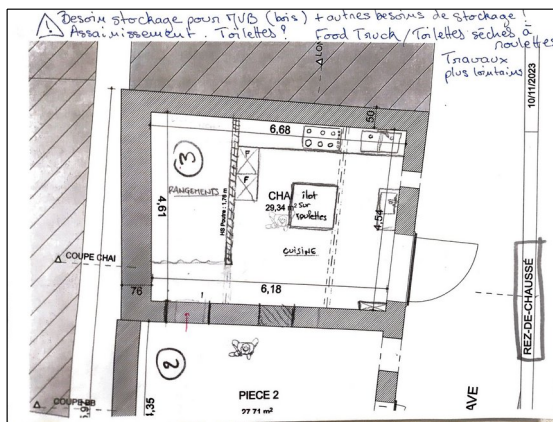
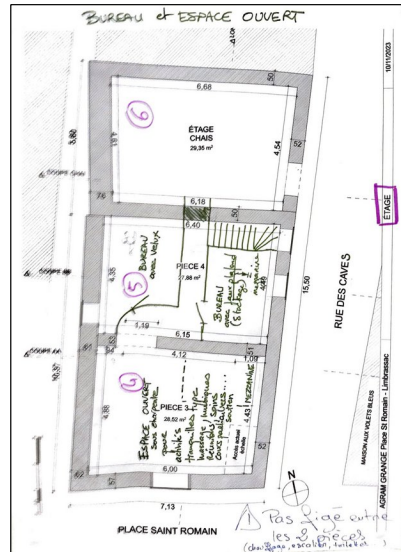
Par son positionnement, cet espace est le carrefour giratoire de la grange, ou coeur de la circulation avec les autres espaces (cuisine, étage, stockage, mezzanine...).

⚠ Dans zone ext!
 Pas de fête



Espace 1er étage grange

Le texte est noté sur le plan.



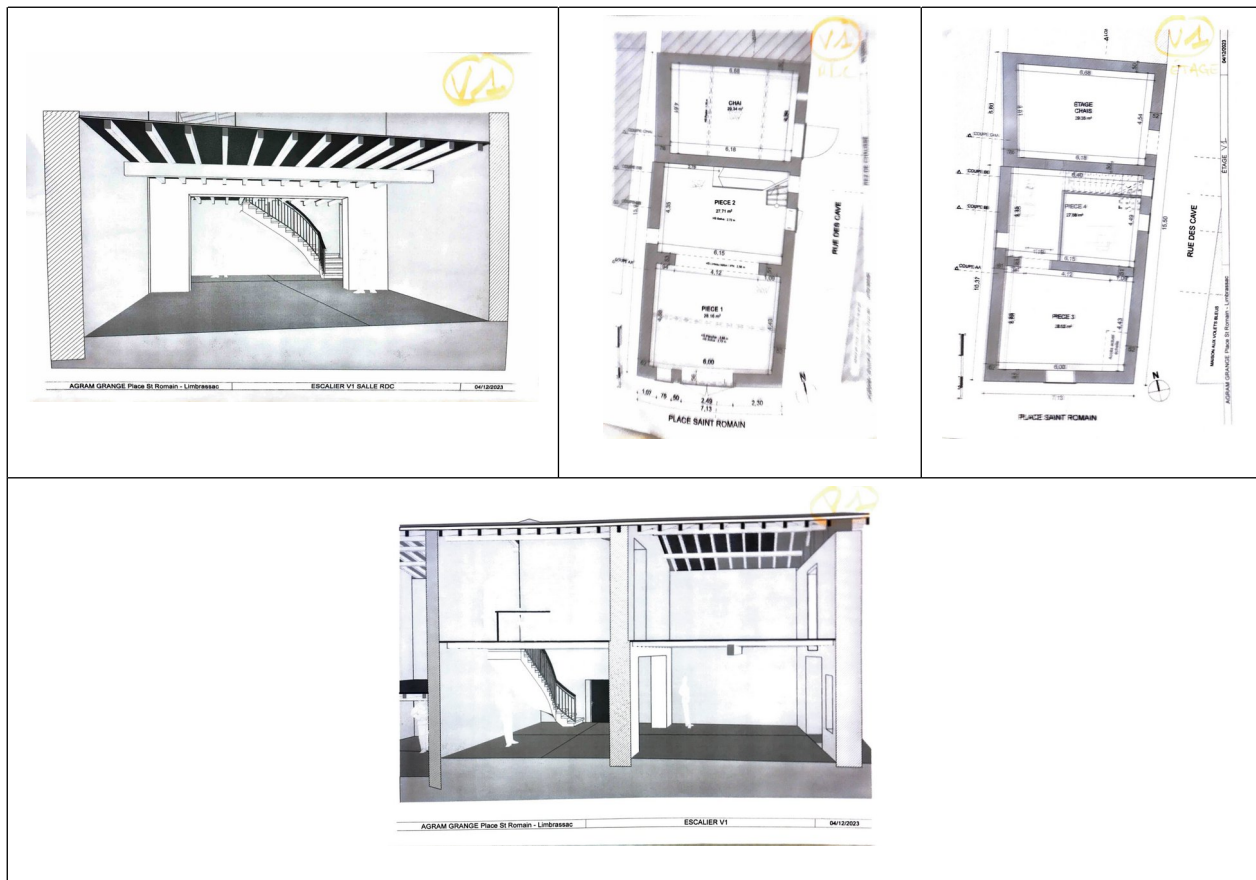
Espace 4: le chsi (de l'étage)

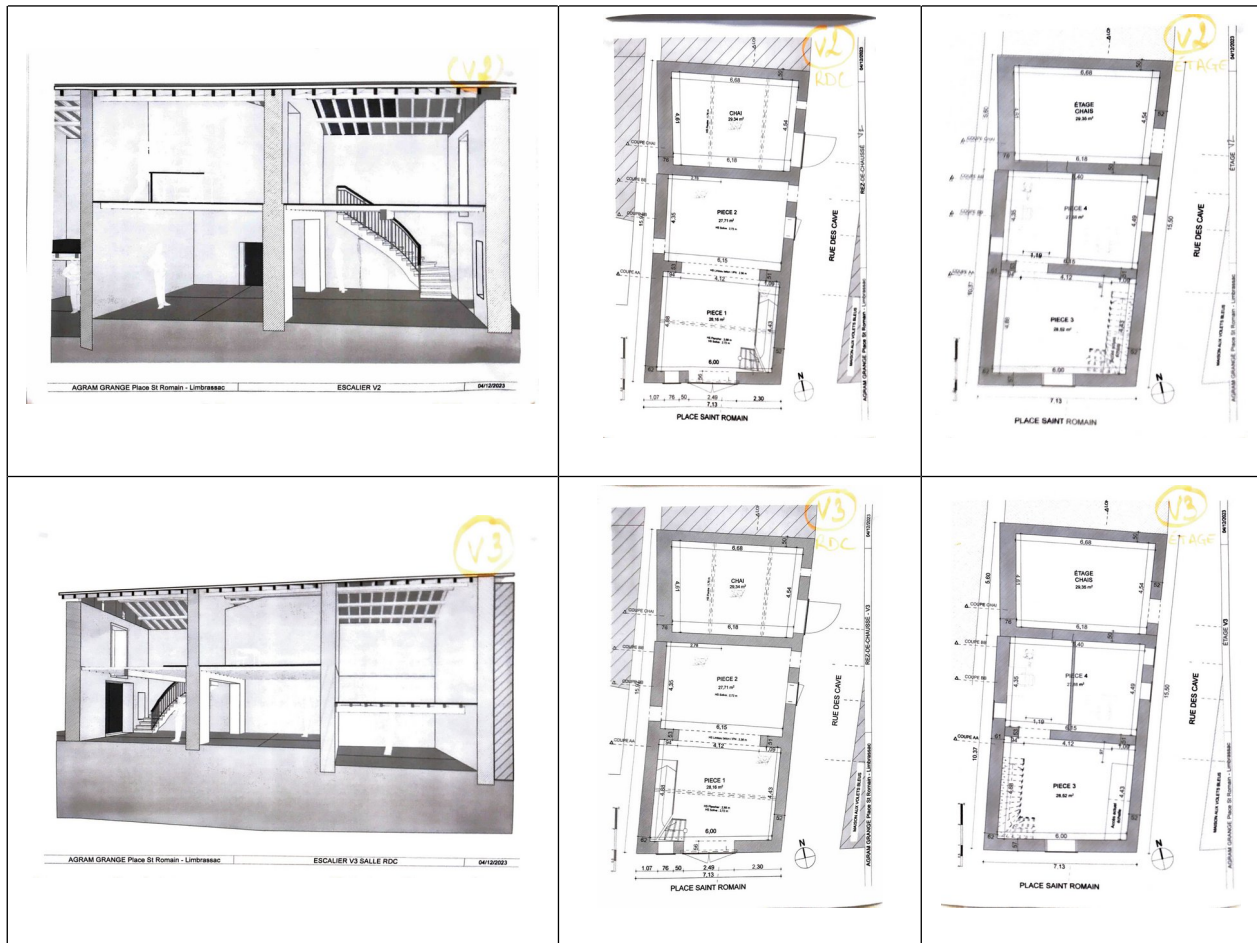
Au rez-de-chaussée du chsi, on prévoit
 z terme une petite cuisine (± 20m²) et un
 petit local de rangement du matériel utile
 aux activités régulières du bas (ex. tables, chaises).
 (On imagine aussi que la cuisine ne sera pas la priorité
 et qu'il faudra trouver où stocker le bois de la HVB).
 Le plancher sera relevé !!

À l'étage, on imagine un espace de
 stockage pour des besoins ponctuels et les
 activités de l'étage et une mezzanine
 pour quelques lits d'appoint en complément
 de la HVB (non-officiel, pas déclarés)
 ↳ rangement de matériels



✓ Propositions d'emplacement pour l'escalier





✓ Positionnements

Intention : vérifier la tendance sans pour autant être sur une recherche de validation qui prendrait plus de temps pour rentrer dans les détails et qui nécessite à certaines personnes de pouvoir prendre du recul.

Question : suis-je d'accord/pas d'accord avec la proposition d'usage (plan + texte) donné à chacun des espaces ?

Résultat : globalement oui, les remarques et points de vigilance sont notés sur les plans et les textes pour chaque espace.

✓ Tour d'objection

Question : ai-je une objection à ce que la grange et le chai soient pensés comme associés à la Maison bleue ?

Résultat : 0 objection.

✓ Groupes de travail

Intention : se projeter au-delà de l'accompagnement et commencer à structurer le travail.

Consigne :

1. noter sur post-it les différents aspects à travailler pour poursuivre le travail de ces 2 jours
2. faire des groupes de travail pour avancer et faire des propositions pour la suite



3 groupes de travail se sont formés
et
5 post-it sont restés sans groupe de travail

ASSAINISSEMENT
SOLUTIONS DIFFERENTES
PLAN ASPECTS TECHNIQ.

PRIORISATION TRAVAUX
BUDGET TRAVAUX

GENERAL ANNAU
YVAN
ALEX

Priorité	Budget	Agenda
(1) Toit chais Toit grande isolate	isolate matériau + 1/3 gram	
(2) Huisseries 3 + portes	Recup?	
(3) Plancher	Realis / dgram.	

Assainissement / de grande
7m2 / de chais
/ espace commun

Mini	Budget	Agenda
Travaux - refaire sol	sol - Chappe maigre ± 500€	demain
Huisseries	Belle vitre fenetre porte ± 500€?	après dem
Plod.	compteur? chauffor ou MUB	
murs	nettoyage + repai-	

INGRID VINCENT
PATRIEN
SOLELLE
Christiane

FONCTIONNEMENT
POST-ACCOMPAGNEMENT

COORDINATION
LIEN

RETROS PLANNING

PROJET GLOBAL
ORIENTATIONS

ASSEMBLEE GENERALE
ou/ou PLENIERE

COORDINATION GLOBALE
→ FINALISATION USAGES
→ DELEGATION DE MISSIONS (GUS, GAP, COM?)
→ PRISE DE DECISIONS

COMITE DE PILOTAGE

BUDGET
→ PRODUITS → FINANCEMENTS SUR DONS
→ mobilis éco
→ DEPENSES → ESTIMATION TRAVAUX → GAP
→ COMMISS. FINANCES
→ GAP
→ COMMISS. FINANCES

PLANS / TRAVAUX → PLANIF. TRAVAUX (PACKAGE) → GAP
→ MATERIA → trouver 3 devis sensibles → GAP
→ TRAVAIL DE REALIS
→ STRATEGIE MAINTENANCE & COURAGE (COORDINATION GLOBALE
FRANCOISE ou ANNE)
→ COMMISS. COMMUNICATION

COMMUNICATION
→ PRESENT. DOCUMENTS
→ DIFFUSION

COMMISS. COMMUNICATION

COORDINATION LIEN
RETROS PLANNING
BUDGET
PRIORISATION TRAVAUX
PLAN ASPECTS TECHNIQ.



Synthèse des usages interne

lieu de rencontres, ouvert à tous, intergénérationnel, conforme aux statuts, où on peut venir participer à des activités ou proposer des activités, on propose de la transmission de savoir-faire. Après discussions, on a attribué différents espaces : de la grange dédiée à des ateliers travaux manuels, des ateliers ^{intergénérationnels} ; ateliers réparations ; des bureaux et un espace polyvalent pour accueillir des spectacles, un espace cuisine.

communication externe - éviter le mot, cap associatif :
 • salle de concert
 • festivités

- atelier réparations, prêt de petit outillage.
- activités pour ~~enfants~~ pour tous les âges.
- point d'infos pour randonneurs, visiteurs.
- lieu ouvert à toutes les propositions.
- bureaux
- repas
- artisanat, entraide, convivialité

✓ Des groupes de travail aux commissions

Intention : ne pas superposer les différents groupes de travail créé ici avec l'organisation déjà existante au sein de l'AGRAM mais bien réintégrer les groupes de travail dans les commissions déjà existantes.

Consignes : réaffecter l'ensemble des missions aux commissions existantes en repositionnant l'ensemble des post-it ci-dessus dans l'organisation globale (voir photo en dernière page).

✓ Tour de clôture

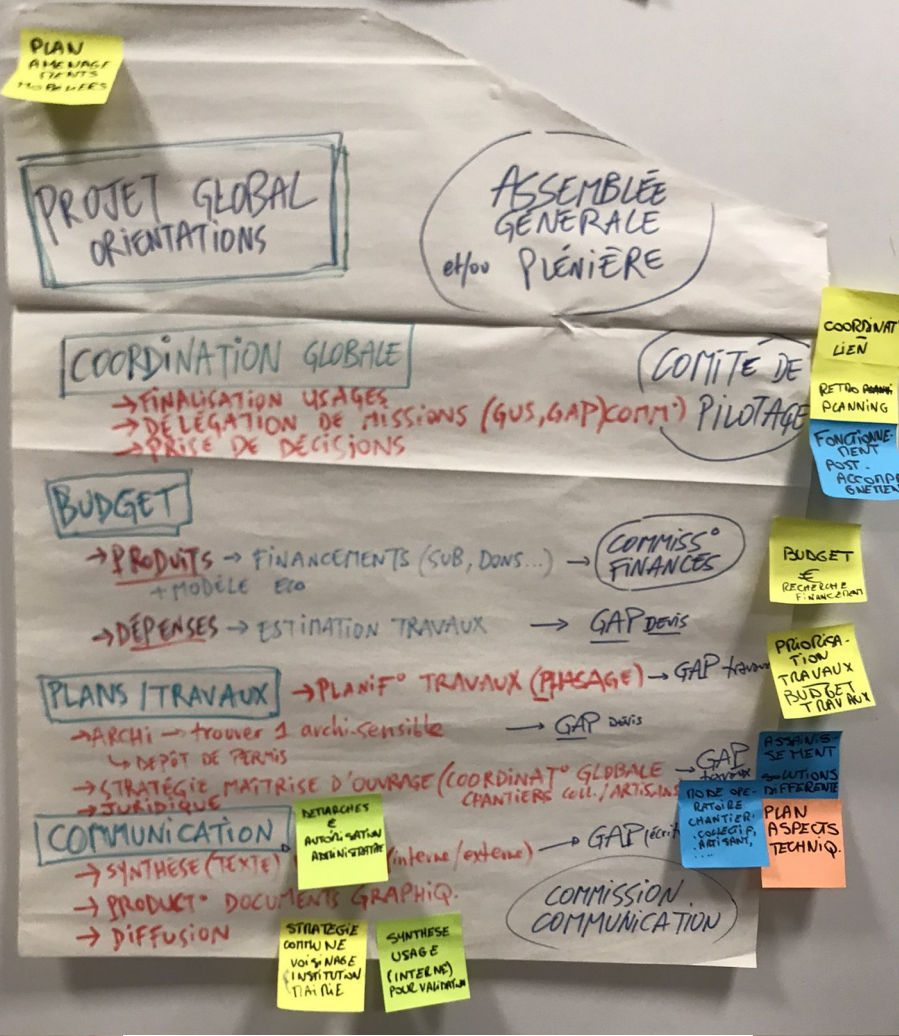
Intentions : prendre le temps de partager avec quelle énergie, dans quel état d'esprit chacun-e repart. Cela permet de se décharger de tout le positif ou négatif que chacun-e a pu ressentir durant la journée et de partager son vécu des 2 journées d'accompagnement.

Consignes : en cercle, chacun-e prend la parole à son tour pour exprimer en quelques mots « **Comment je me sens ici et maintenant et comment j'ai vécu ces 2 journées d'accompagnement ?** »

✓ Ce que l'on n'a pas fait / Pour aller plus loin

On n'a pas pris de décision par consentement, ça aurait pu être sur l'emplacement de l'escalier et/ou sur les usages de chaque espace ; et on n'a pas travaillé sur les plans format A2 avec les transparents. Pour travailler sur plans et dynamiser l'ensemble du village autour du projet voir L'association « Le bruit de la Conversation » : <https://www.lebruitdelaconversation.com/>

PLAN AMENAGEMENTS MOBILIERS



COORDINATION LIEN
RETRO PLANNING
FONCTIONNEMENT POST-ACCOMPAGNEMENT

COORDINATION LIEN
RETRO PLANNING
FONCTIONNEMENT POST-ACCOMPAGNEMENT

BUDGET RECHERCHE FINANCIÈRE

PRIORISATION TRAVAUX BUDGET TRAVAUX

BUDGET RECHERCHE FINANCIÈRE

ASSIGNEMENT SOLUTIONS DIFFÉRENTES
PLAN ASPECTS TECHNIQ.

PRIORISATION TRAVAUX BUDGET TRAVAUX

GAP TRAVAUX
PRIORISATION TRAVAUX
PLAN ASPECTS TECHNIQ.

ASSIGNEMENT SOLUTIONS DIFFÉRENTES
PLAN ASPECTS TECHNIQ.

RETRACHES & AUTONISATION ADMINISTRATIVE

RETRACHES & AUTONISATION ADMINISTRATIVE

STRATÉGIE CONTINUE VOUS NAGE INSTITUTION TRAI NIE

SYNTHÈSE USAGE (INTERNE) POUR VALIDATION

STRATÉGIE CONTINUE VOUS NAGE INSTITUTION TRAI NIE